

# Collier universels DAFA pour tubes

## Fiche technique produit

### Contenu par carton

50 pièces (260/345)  
25 pièces (520)

### Dimensions

Type 260: 260 x 260 mm  
Type 345: 345 x 345 mm  
Type 520: 520 x 520 mm

### Utilisation

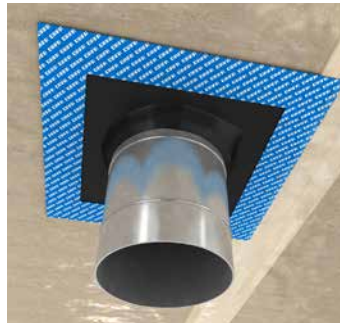
Le collier universel DAFA pour tubes est utilisé dans tous les bâtiments afin d'assurer un joint étanche autour de conduits pour tubes ronds. Le collier peut être fixé directement sur l'écran pare-vapeur : c'est simple, rapide et sûr.

### Matériaux

Le produit est réalisé en tissu EPDM flexible, souple et noir, enrobé d'un fort adhésif acrylique. L'adhésif a été spécialement développé pour l'étanchéification et le collage d'écrans pare-vapeur PP et PE. Le produit a été testé par l'Institut Technologique Danois. Le tissu EPDM d'une épaisseur de 1,2 mm est livré avec des marquages pré-perforés.


### Avantages du produit

- Solution brevetée
- Testé par l'Institut Technologique Danois pour l'étanchéité à l'air à 50 Pa
- Economie d'énergie grâce aux conduits/joints étanches à l'air
- Un joint simple et flexible qui convient à toutes les dimensions de tubes ordinaires/conduits d'air
- Installation simple, rapide et sûre
- Aucun outil spécial n'est nécessaire
- Ne nécessite ni étanchéification, ni colle, ni raccordement, etc., après l'installation
- Aussi bien le tissu EPDM que l'adhésif peuvent être utilisés de -40 °C à +100 °C
- Etanchéité à l'air pour tube de ventilation 0,07 l/s par article à 50 Pa



### Garantie

DAFA offre une garantie de fonctionnement de 10 ans à partir de la livraison.

Assuré par 



Collier universel pour tubes

### Marquages

#### Collier universel pour tubes 260

1	Ø12 mm correspond aux tubes de Ø15 à Ø25 mm
2	Ø25 mm correspond aux tubes de Ø40 à Ø60 mm
3	Ø45 mm correspond aux tubes de Ø60 à Ø90 mm
4	Ø70 mm correspond aux tubes de Ø90 à Ø110 mm

#### Collier universel pour tubes 345

1	Ø60 mm correspond aux tubes de Ø80 à Ø125 mm
2	Ø100 mm correspond aux tubes de Ø125 à Ø160 mm et tubes rectangulaires de 100 mm x 150 mm et 150 mm x 150 mm <b>VEUILLEZ NOTER : Les tubes rectangulaires sont étanchéifiés en utilisant le ruban DAFA écran pare-vapeur vert entre le tube et le collier.</b>
3	Ø135 mm correspond aux tubes ronds de Ø160 à Ø200 mm

#### Collier universel pour tubes 520

1	Ø150 mm correspond aux tubes de Ø200 à Ø250 mm
2	Ø190 mm correspond aux tubes de Ø250 à Ø315 mm
3	Ø255 mm correspond aux tubes de Ø315 à Ø400 mm

#### Caractéristiques techniques de l'ADHESIF

Epaisseur	Papier + adhésif	330 à 350 µ
Grammage	Adhésif	260 g/m <sup>2</sup>
Force de pelage	AFERA 5001	30 N/25 mm
Résistance thermique		-40 °C à +100 °C
Liner		Bleu, siliconé
Adhésif	Approuvé pour le collage de film d'écran pare-vapeur conformément à DS/EN 13984	Acrylique

#### Caractéristiques techniques du TISSU

Dureté	Tissu EPDM	67° shore A
Résistance à la traction	EN 12311-2	9,4 MPa
Résistance au déchirement	EN 12310-2	55 KN/m
Allongement à la rupture	Non durci	430%
Résistance thermique	Courte durée:	- 45 °C à + 130 °C + 250 °C
Résistance à la diffusion de vapeur	EN 1931	Sd= 60 m (valeur Z = 303)