




Garantie
DAFA bietet eine Funktionsgarantie von 10 Jahren ab Lieferung.

Versichert durch 

DAFA UV Rohrmanschette 260/345

Anwendung

DAFA UV Rohrmanschetten sorgen für eine luftundurchlässige Dichtung um Kanäle für Rundrohre bei der Dachbedeckung oder Windschutz. DAFA UV Rohrmanschetten garantieren komplette Winddichtheit.

Material

DAFA UV Rohrmanschetten bestehen aus einem schwarzen, weichen und flexiblen EPDM-Gewebe, das mit einem starken Acrylkleber beschichtet ist. Das 1,2 mm starke EPDM-Gewebe wird mit vorgestanzenen Markierungen geliefert. Das Gewebe ist dauerhaft UV-beständig.

Gelieferte Größen

DAFA UV Rohrmanschetten werden in 2 Größen geliefert:
Typ UV 260: 260 x 260 mm
Typ UV 345: 345 x 345 mm

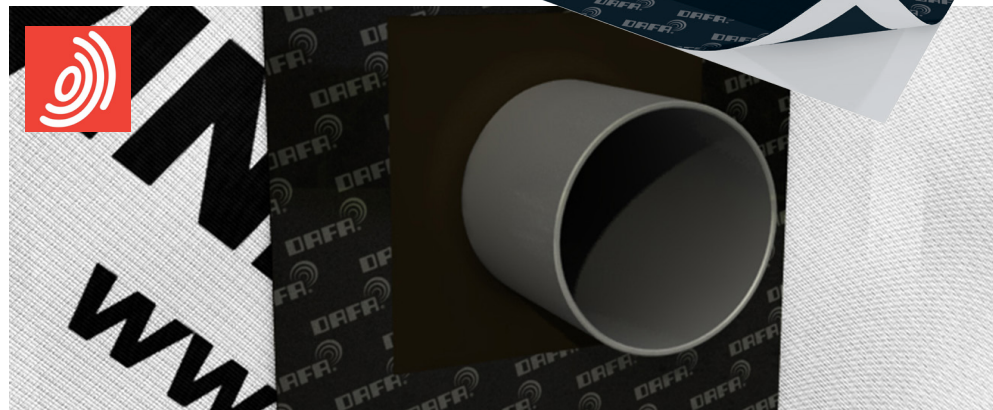
DAFA UV Rohrmanschetten sind zu 50 St. pro Karton verpackt.

Transport, Lieferung und Lagerung

DAFA UV Rohrmanschetten müssen bis zum Gebrauch im Karton gelagert werden und gegen Wetter und direkte Sonneneinstrahlung geschützt werden.

Verarbeitung

DAFA UV Rohrmanschetten werden direkt auf der Dachbedeckung oder dem Windschutz aufgetragen und dem Spezialwerkzeug ist nicht erforderlich. DAFA UV Rohrmanschetten sind selbstklebend und die Verarbeitung erfordert kein Abdichten, Verkleben, Verfugen oder Heften. Rechteckrohre werden mit DAFA UV Band zwischen Rohr und Manschette abgedichtet.



DAFA UV Rohrmanschette, eine patentierte Lösung.

Markierungen - UV-Rohrmanschette 260

| | |
|---|---|
| 1 | Ø12 mm für Rohre von Ø15 mm bis Ø25 mm |
| 2 | Ø25 mm für Rohre von Ø40 mm bis Ø60 mm |
| 3 | Ø45 mm für Rohre von Ø60 mm bis Ø90 mm |
| 4 | Ø70 mm für Rohre von Ø90 mm bis Ø110 mm |

Markierungen - UV-Rohrmanschette 345

| | |
|---|---|
| 1 | Ø60 mm für Rohre von Ø80 mm bis Ø 125 mm |
| 2 | Ø100 mm für Rohre von Ø125 mm bis Ø160 mm und Rechteckrohre 100 x 150 mm and 150 x 150 mm BITTE BEACHTEN: Rechteckrohre werden mit DAFA UV-Band zwischen Rohr und Manschette abgedichtet |
| 3 | Ø135 mm für Rohre von Ø160 mm bis Ø 200 mm |

Technische Spezifikationen für den KLEBER

| | |
|-------------------------|---|
| Dicke Folie + Kleber | 0.32 mm |
| Flächengewicht, Kleber | ca. 250 g / m ² |
| Haftwert, AFERA 5001 | ca. 35 N / 25 mm |
| Temperaturbeständigkeit | -40 °C bis +80 °C |
| Kaschierung | gelb, 90 g / m ² |
| Montage | Oberflächen müssen trocken, staub- und ölfrei sein. Montagetemperaturen ab -10 °C |

Technische Spezifikationen für das GEWEBE

| | |
|---------------------------|---|
| Härte, EPDM-Gewebe | 67° shore A |
| Zugfestigkeit | 9,4 MPa, EN 12311-2 |
| Reißfestigkeit | 55 kN/m, EN 12310-2 |
| Reißdehnung | 430 %, ungehärtet |
| Dampfdiffusionswiderstand | Ca. 60 m (Z-Wert = 303), EN 1931 |
| Temperaturbeständigkeit | - 45 °C bis + 130 °C / Kurzfristig + 250 °C |
| Artikelnummer 260 / 345 | 620018445 / 620018444 |
| EAN Nummer 260 / 345 | 570505636378640 / 570505636370514 |