




Garantie
DAFA biedt een systeem- garantie van 10 jaar vanaf de levering.

Verzekerd door 

DAFA UV buiskraag

Toepassing

De DAFA UV buiskraag wordt in alle gebouwen gebruikt om luchtdichte afdichtingen te voorzien rondom doorvoeringen voor ronde buizen. DAFA UV buiskraag zorgt voor complete winddichtheid.

Materiaal

Het product is gemaakt van zwart, zacht en flexibel EPDM met een laag sterke acrylaatlijm. Het 1,2 mm dikke EPDM wordt geleverd met voor-gestante markeringen. Het EPDM is permanent UV-resistent.

Afmetingen:

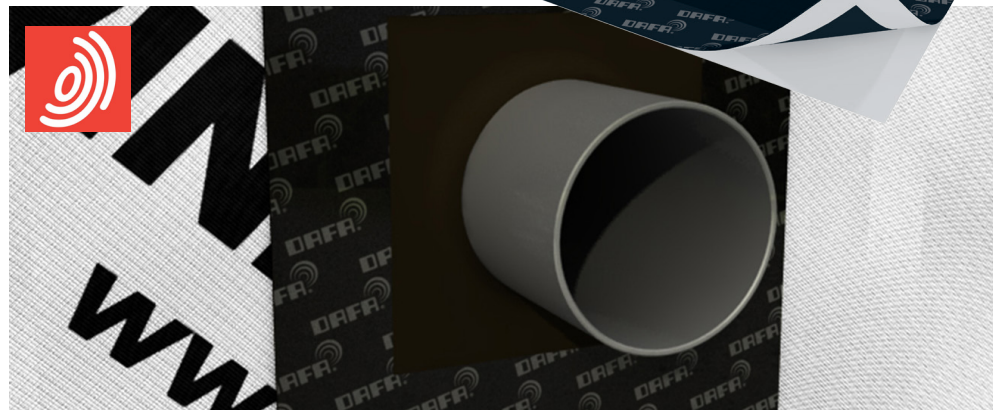
Type UV 260: 260 x 260 mm
Type UV 345: 345 x 345 mm

Transport, levering en opslag

DAFA UV buiskragen moeten opgeslagen worden in de doos tot gebruik en moeten beschermd worden tegen weersinvloeden en direct zonlicht.

Installatie

DAFA UV buiskragen worden vlak op de dakbedekking geïnstalleerd en er is geen speciaal gereedschap nodig. DAFA UV buiskragen zijn zelfklevend en zonder afdichting, lijm, verbindingen, of tape geïnstalleerd. Rechthoekige buizen worden afgedicht met DAFA UV tape tussen de buis en de kraag.



DAFA UV buiskraag, de gepatenteerde oplossing

Markeringen voor DAFA UV buiskraag 260

1	Ø12 mm past op buizen van Ø15 tot Ø25 mm
2	Ø25 mm past op buizen van Ø40 tot Ø60 mm
3	Ø45 mm past op buizen van Ø60 tot Ø90 mm
4	Ø70 mm past op buizen van Ø90 tot Ø110 mm

Markeringen voor DAFA UV buiskraag 345

1	Ø60 mm past op buizen van Ø80 tot Ø125 mm
2	Ø100 mm past op buizen van Ø125 tot Ø160 mm en rechthoekige buizen van 100 mm x 150 mm en 150 mm x 150 mm. LET OP: Rechthoekige buizen worden afgedicht met DAFA UV tape tussen de buis en de kraag.
3	Ø135 mm past op buizen van Ø160 tot Ø200 mm

Technische specificaties voor de LIJM

Dikte papier + lijm	0.32 mm
Grammage, lijm	ca. 250 g/m ²
Hechttingswaarde, AFERA 5001	ca. 35 N / 25 mm
Temperatuurbereik	-40 °C tot +80 °C
Achterblad	Geel, 90 g / m ²
Installatie	Oppervlakken moeten droog en stof- en vetvrij zijn. Installatietemperatuur vanaf -10°C

Technische specificaties voor het EPDM

Hardheid, EPDM	67° Shore A
Treksterkte	9,4 MPa, EN 12311-2
Scheursterkte	55 kN/m, EN 12310-2
Rek bij breken van materiaal	430%, ongehard
Sd waarde	ca. 60 m (Z waarde = 303, EN 1931)
Temperatuurbereik	- 45 °C tot + 130 °C, kortdurig +250 °C
Artikelnummer 260 / 345	620018445 / 620018444
EAN nummer 260 / 345	570505636378640 / 570505636370514