

DAFA AirStop System® is een geregistreerd handelsmerk in de EU

DAFA ProFoil™

DAFA ProFoil is een 100% zuiver PE-folie, opgebouwd uit een meerlaagse structuur die de folie scheur- en krasbestendig maakt, ondanks de geringe dikte van 0,20 mm.

Gebruik

Voor gebruik in plafond-, wand- en vloerconstructies. Als u kiest voor DAFA ProFoil in combinatie met andere producten van het DAFA AirStop System assortiment, bent u verzekerd van een beproefd en duurzaam systeem speciaal voor de binnenkant van gebouwen.

Het materiaal

De meerlaagse structuur staat garant voor een scheur- en krasbestendige dampremmende folie. Het materiaal is bestand tegen direct zonlicht gedurende een periode van drie maanden en mag niet worden blootgesteld aan direct contact met conserveringsmiddelen voor hout op basis van oplosmiddelen.

U bent met DAFA ProFoil als dampremmende laag in bouwelementen en constructies die gevoelig zijn voor bouwvocht verzekerd van een effectieve werking tegen schimmels en droogrot.



Eenvoudig te snijden dampremmende folie: gegarandeerd recht snijden zonder vouwen of rafels. Eenvoudig, snel en stevig!



DAFA biedt een systeemgarantie van 10 jaar vanaf de levering.

Verzekerd door



Technische specificaties	
Lengte	25 m 50 m
Breedte(s)	2 m 4 m
Dikte *	0,20 mm
Rolbreedte	1 m
Dampdichtheid, Sd-waarde	≥140 m
Brandclassificatie	F
Kleur	Blauw
DAFA artikelnr.	2x50 m - 620014522 4x25 m - 620022019
EAN-nr.	2x50 m - 5705636344645 4x25 m - 5705636394664

* Tol. +/-10%

Transport, levering en opslag

Moet horizontaal op een europalet worden getransporteerd en opgeslagen. De opslaglocatie moet worden beschermd tegen weersinvloeden en direct zonlicht. Mag uitsluitend worden gestapeld tot een hoogte van twee pallets.

Kwaliteitswaarborging

DAFA ProFoil is voorzien van een CE-markering conform EU-norm PN-EN 13984:2006/A1:2007



DAFA ProFoil™

Projectplanning

Bij het ontwerpen van innovatieve en alternatieve constructies moeten de vochtigheid en constructie altijd worden beoordeeld om tot de juiste dampremmende laag te komen.

Afdichtingsvermogen

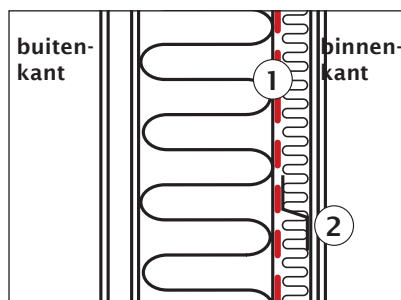
DAFA ProFoil behoort tot de groep van dichte dampschermen lagen. Met een Sd-waarde van ≥ 140 m is de folie dicht.

De conversiefactor van de Sd-waarde naar de Z-waarde is circa 5,7.

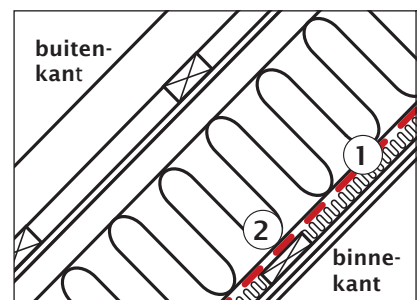
Installatie

De dampremmende laag mag niet verder dan een derde in de totale thermische isolatielaag worden geplaatst, gemeten vanaf de warmste zijde van de isolatielaag. Het substraat voor de bekleding van het plafond kan buiten de dampremmende laag worden geïnstalleerd met aangepaste afmetingen om elektrische installaties, enz., mogelijk te maken zonder gebruik van al te veel buizen.

Bij het bevestigen van ProFoil op absorberende oppervlakken, zoals pleister, beton of onbehandeld hout, gebruikt u **DAFA folielijm**.



Algemeen principe - Lichte stalen buitenwand.
1. Bevestig DAFA ProFoil op het oppervlak van het staal met dubbelzijdige tape.
2. Indien nodig kunnen er z-profielen worden geplaatst met aansluitingen voor elektra, enz.

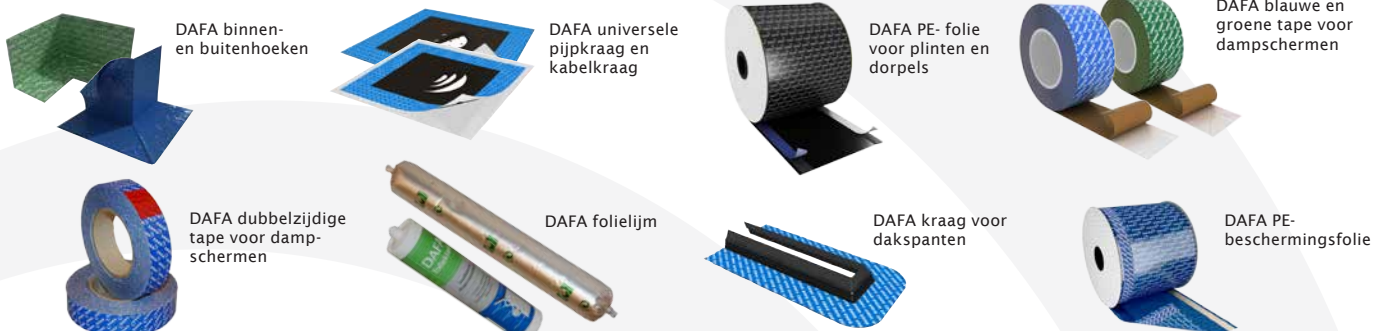


Algemeen principe - Schuin aflopende wand in houten dakconstructie.
1. Niet DAFA ProFoil vast aan het houten substraat.
2. Indien nodig kunt u een paneel plaatsen met aansluitingen voor elektra, enz.



Breng de dampremmende folie met overlappen aan. Gebruik hiervoor DAFA tape voor dampschermen.

Een aantal andere producten van het DAFA AirStop System®



Gebruik het volledige DAFA AirStop System om een goede afdichting van essentiële buizen en overgangen tussen bouwelementen te garanderen.