

DAFA AirStop System® is een geregistreerd handelsmerk in de EU



DAFA biedt een systeemgarantie van 10 jaar vanaf de levering.

Verzekerd door

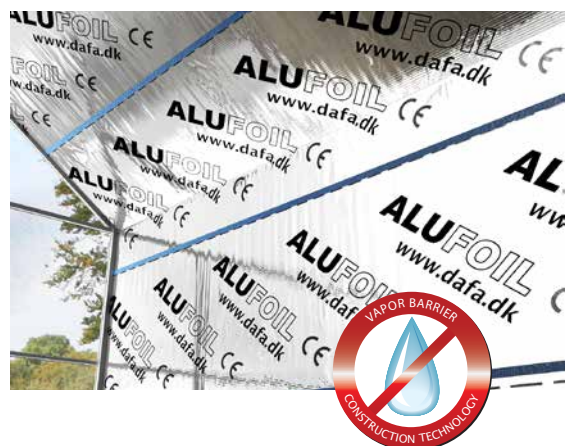
DAFA AluFoil™

DAFA AluFoil is een metaalhoudende, meerlaagse folie met een buitengewoon hoge Sd-waarde. Dit staat garant voor hermetische afdichting en voorkomt warmteverlies in verband met vrije luchtcirculatie.

Gebruik

DAFA AluFoil wordt gebruikt als damp- en vochtremmende laag in bouwconstructies die een hoge diffusieweerstand vereisen.

Door DAFA AluFoil als damp scherm te gebruiken, wordt water- en dampdoordringing effectief voorkomen.



Voordelen

- Hermetische afdichting tegen waterdamp
- Voorkomt warmteverlies in verband met vrije luchtcirculatie
- Voorkomt condensvorming in de thermische isolatie van het dak
- Kan vastgespijkerd worden met hoge scheursterkte als resultaat
- Elastisch en eenvoudig te installeren
- Bij gebruik met tussenliggende dakmaterialen verzekert het een goed binnenklimaat in zolderkamers

Technische specificaties	
Lengte	50 meter
Breedte	1,5 meter
Rolbreedte	1,5 meter
Dampdichtheid, Sd-waarde	≥ 300 m
Brandclassificatie	E
Kleur	Metaal
DAFA artikelnr.	620014526
EAN-nr.	5705636344683

* Tol. +/-30%



Transport, levering en opslag

Moet horizontaal op een europallet worden getransporteerd en opgeslagen. De opslaglocatie moet zijn beschermd tegen weersinvloeden en direct zonlicht. Mag uitsluitend worden gestapeld tot een hoogte van twee pallets.

Kwaliteitswaarborging

DAFA AluFoil is voorzien van een CE-markering conform EU-norm PN-EN 13984:2006/A1:2007



DAFA AluFoil™

Projectplanning

Bij het ontwerpen van innovatieve en alternatieve constructies moeten de vochtigheid en constructie altijd worden beoordeeld om tot de juiste dampremmende laag te komen.

Afdichtingsvermogen

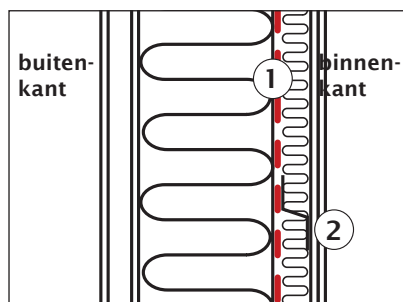
DAFA AluFoil behoort tot de groep van buitengewoon luchtdichte dampschermen. Met een Sd-waarde van ≥ 200 m is de folie luchtdicht en sluit het hermetisch af tegen water- en dampdoordringing.

De conversiefactor van de Sd-waarde naar de Z-waarde is circa 5,7.

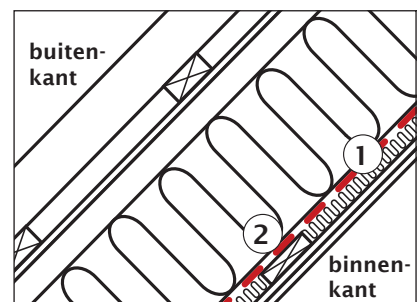
Installatie

De dampremmende laag mag niet verder dan een derde in de totale thermische isolatielaag worden geplaatst, gemeten vanaf de warmste zijde van de isolatielaag. Het substraat voor de bekleding van het plafond kan buiten de dampremmende laag worden geïnstalleerd met aangepaste afmetingen om elektrische installaties, enz., mogelijk te maken zonder gebruik van al te veel buizen.

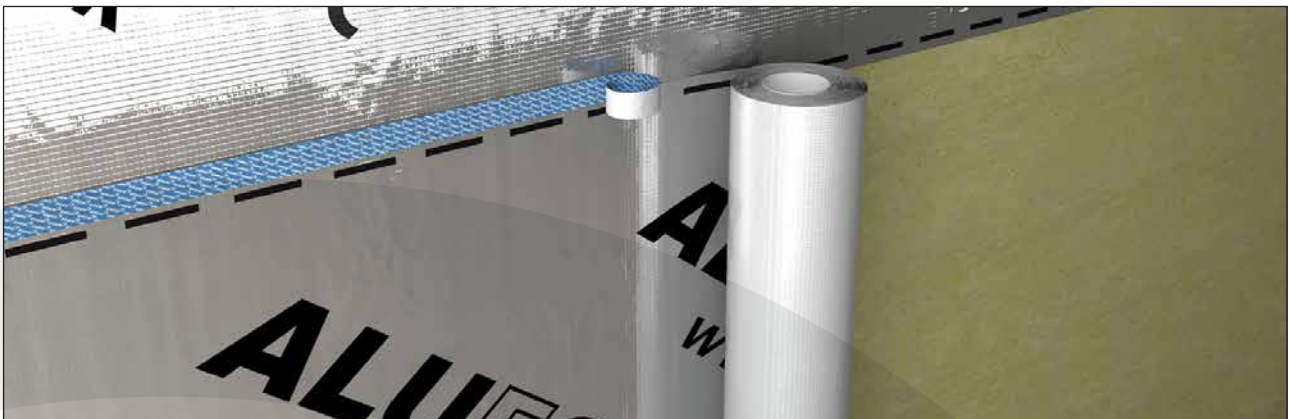
Bij het bevestigen van DAFA AluFoil op absorberende oppervlakken, zoals pleister, beton of onbehandeld hout, gebruikt u DAFA folielijm.



Algemeen principe - Lichte stalen buitenwand.
1. Bevestig DAFA AluFoil op het oppervlak van het staal met dubbelzijdige tape.
2. Indien nodig kunnen er z-profielen worden geplaatst met aansluitingen voor elektra, enz.

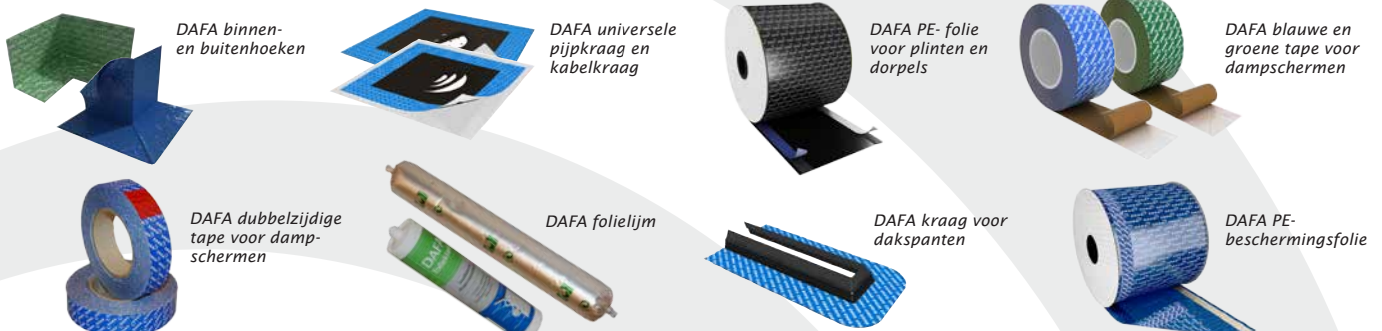


Algemeen principe - Schuin aflopende wand in houten dakconstructie.
1. Niet DAFA AluFoil vast aan het houten substraat.
2. Indien nodig kunt u een paneel plaatsen met aansluitingen voor elektra, enz.



Breng de dampremmende folie met overlappen aan. Gebruik hiervoor DAFA tape voor dampschermen.

Een aantal andere producten van het DAFA AirStop System®



Gebruik het volledige DAFA AirStop System om een goede afdichting van essentiële buizen en overgangen tussen bouwelementen te garanderen.