


# DAFA HiFoil™

## - voor constructiewerkzaamheden waarvoor speciale eisen voor dampschermen gelden



DAFA biedt een systeemgarantie van 10 jaar vanaf de levering.

Verzekerd door 

### Toepassing

DAFA HiFoil kan worden gebruikt in compacte structuren waarin folies gebruikt moeten worden in nauwe verbinding met isolatiemateriaal. DAFA HiFoil is voornamelijk geschikt voor

- Vakantiewoningen
- Gebouwen die slechts periodiek worden verwarmd
- Dakrenovaties uitgevoerd van buitenaf
- Cassette-type of compacte constructies

DAFA HiFoil past zich aan aan de relevante luchtvochtigheid door middel van een variabele weerstand tegen waterdampdiffusie, waarmee ofwel een drogende ofwel een dampremmende functie wordt bereikt. Onder bepaalde omstandigheden kan DAFA HiFoil gebruikt worden in niet geventileerde structuren. In dergelijke gevallen moet een evaluatie van de vochtomstandigheden in het betreffende gebouw worden uitgevoerd.

### Materiaal

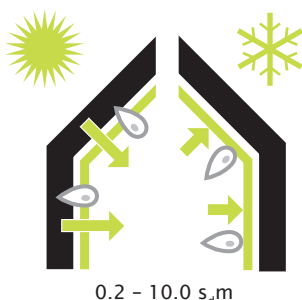
Het product wordt in rollen geleverd en bestaat uit een laag polyethyleen, bedekt met vochtabsorberende polypropyleen (PP) isolatie.

Het dampscherm is sterk en stabiel en, mits correct geplaatst, garandeert een luchtdichte en vochtbestendige structuur. DAFA HiFoil voldoet aan de strengere eisen van de nieuwe 2015 bouwregelgeving voor dampremmende folie en is goedgekeurd overeenkomstig EN 13984-2013.



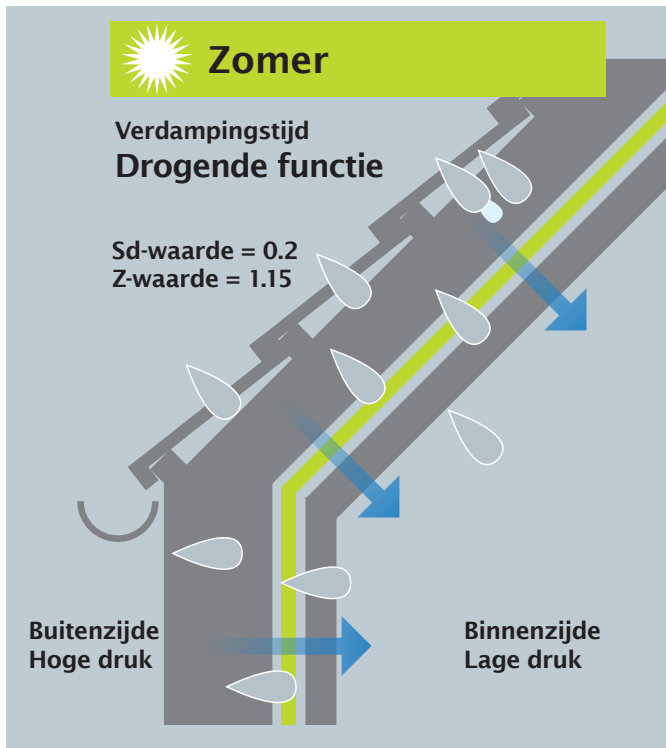
### Productvoordelen

- Laat condensatie toe om over de structuur te bewegen en tegelijkertijd als afdichting tegen normale dampdruk te fungeren
- Kan eenvoudig worden ingekort met behulp van een cutter
- Kan gebruikt worden in plafonds en muurstructuren

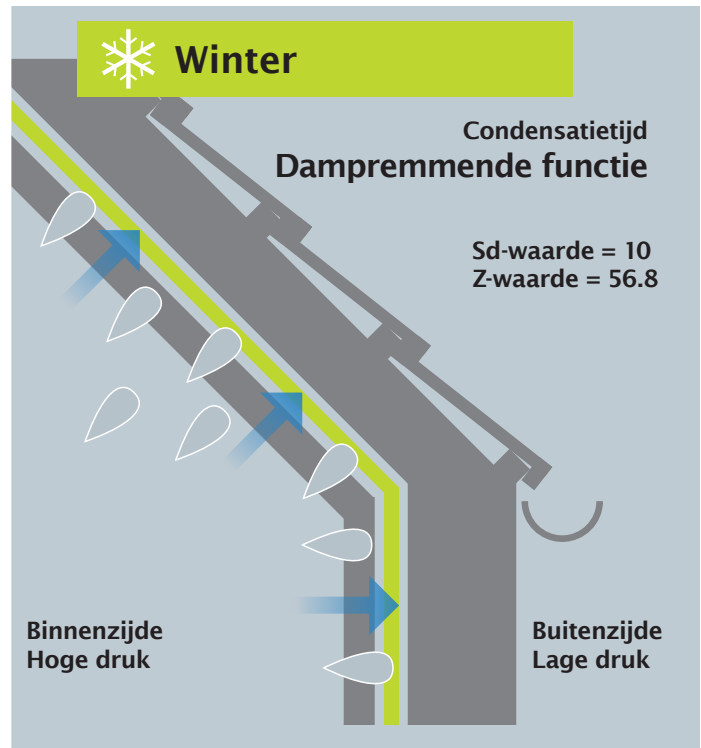


0.2 - 10.0 s<sub>d,m</sub>

# DAFA HiFoil™ – op basis van een hydrovariabel principe

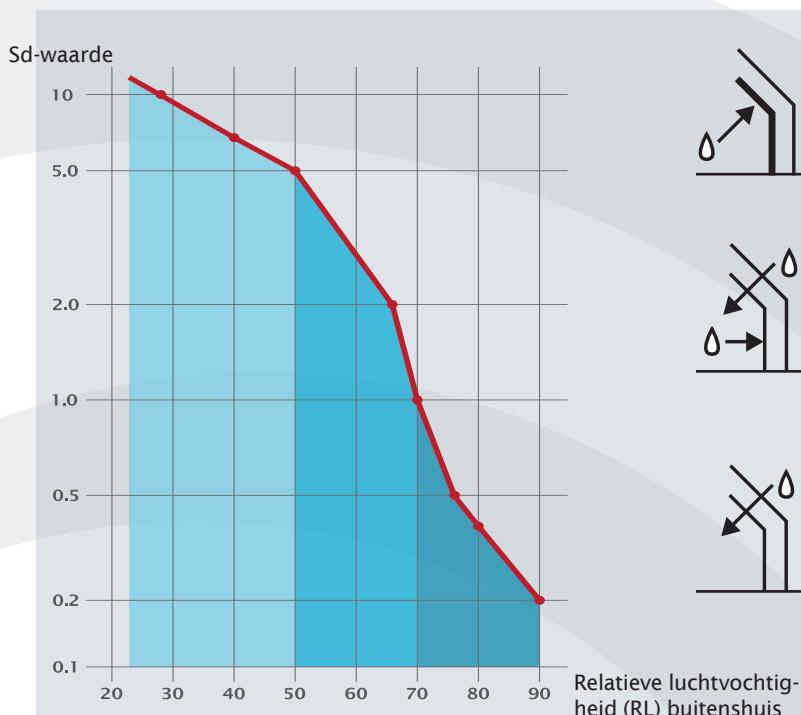


De weerstand tegen dampdiffusie is laag. Vocht dat de structuur is doorgedrongen kan snel en veilig worden opgedroogd.



De weerstand tegen dampdiffusie is hoog. Het minimaliseert het ongewenst binnendringen van vocht in de structuur.

## De reactie van DAFA HiFoil op externe luchtvochtigheid



**Condensatietijd:** Sd = 5–10 m: De hoge Sd-waarde vermindert het ongewenst binnendringen van vocht in de structuur en voorkomt tegelijkertijd dat de lucht binnenshuis droog wordt.



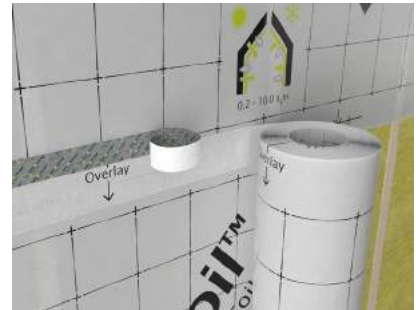
**De bouwfase:** Sd = 1–5 m: Zelfs bij gematigde luchtvochtigheid van 50 tot 70% binnenshuis heeft HiFoil een hoge weerstand tegen dampdiffusie. De structuur wordt beschermd tegen overmatig binnendringen van vocht en mogelijke schade aan het gebouw.



**Verdampingstijd:** Sd = 0,2–1 m: Het vocht dat de structuur is binnengedrongen, verdampt en veroorzaakt een opmerkelijke verhoging van de relatieve luchtvochtigheid. Tegelijkertijd neemt de diffusieweerstand van de HiFoil af, waardoor de structuur snel en veilig droogt.

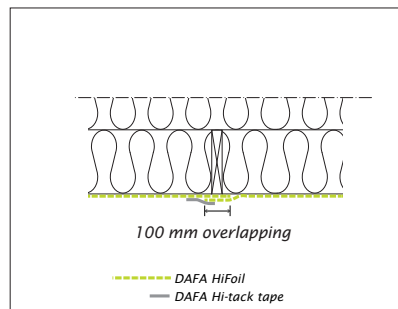
## Productgegevens

Technische specificaties voor HiFoil		
Lengte	EN 1848-2	50 m
Breedte	EN 1848-2	1.5 m
Rolbreedte		1.5 m
Gewicht	EN 1849-2	100 g/m <sup>2</sup>
Dikte		0.2 mm
Scheursterkte, lengte	EN 12311-1	340 N/50 mm
Scheursterkte, dwars	EN 12311-1	130 N/50 mm
UV-stabiliteit		3 maanden
Weerstand tegen dampdiffusie	EN ISO 12572	Sd value: 0.2 tot 10 m
Brandklasse	EN 13501-1	E
Kleur	Foile	Wit
DAFA nr.		620026581
EAN nr.		5705636422312

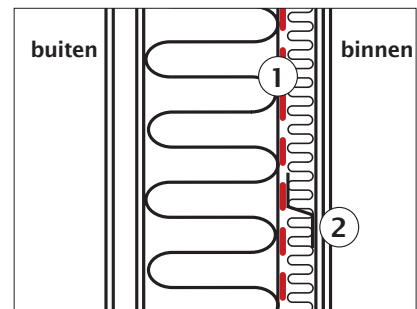


### Installatie

DAFA HiFoil kan zowel in dak- als in muurstructuren, zowel horizontaal als verticaal, geïnstalleerd worden, afhankelijk van wat het doeltreffendst is. De dampremmende laag mag niet verder dan een derde in de totale thermische isolatielaag worden geplaatst. Dit betekent dat de elektrische en HVAC-installaties kunnen worden aangebracht zonder het damp scherm te perforeren. DAFA HiFoil moet met de afbeeldingen aan de warme zijde geplaatst worden. De overlapping tussen de folies moet ten minste 100 mm zijn en afgedicht worden met DAFA HiTape.



Lengte en dwarse voegen dienen een overlap van ten minste 100 mm te hebben en moeten worden afgedicht met grijze DAFA HiTape.



Het is aan te raden om het damp scherm binnenin de structuur te plaatsen, zodat de elektrische en HVAC-installaties het scherm niet doordringen. Het mag echter niet verder dan een derde in de totale thermische isolatielaag worden geplaatst.

### Transport, levering en opslag

DAFA HiFoil is om een bus gerecycled karton gewikkeld en omwikkeld met een PE-krimpfolie. Het dient horizontaal getransporteerd en opgeslagen te worden op een Europallet. Wij adviseren u het te beschermen tegen weersinvloeden en direct zonlicht. DAFA HiFoil is maximaal drie maanden bestand tegen direct zonlicht. Er mogen niet meer dan twee pallets bovenop elkaar worden gestapeld.

**Kwaliteitsborging**  
DAFA HiFoil is CE- gemarkeerd in overeenstemming met EU-norm EN 13984-2013



### Garantie

DAFA biedt een systeemgarantie van 10 jaar vanaf de levering op alle producten die geassocieerd zijn met het DAFA AirStop System.



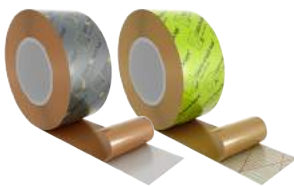
# De dakconstructie die het toevoegen van extra isolatie van buitenaf mogelijk maakt

Met behulp van DAFA HiFoil kunt u van buitenaf een damp scherm creëren wanneer u een dak aan het renoveren bent. U hoeft dan geen plafonds te vervangen. De bestaande isolatie en alle plekken van het damp scherm die hun afdichtende kenmerken hebben verloren, worden verwijderd en er worden DAFA isolerende matten uitgespreid om de DAFA HiFoil te beschermen tegen uitstekende spijkers en schroeven.

DAFA HiFoil wordt plat bovenop de isolerende matten en over de bestaande kepers gelegd. De afdekking wordt bevestigd aan de kepers met DAFA zelfklevende tape. Alle voegen worden afgeplakt, zodat een volledig afgedichte oplossing wordt verkregen. De nieuwe isolatie wordt vervolgens tussen de kepers geplaatst. Het resultaat is een nieuw, strak damp scherm en een nieuw dak zonder hoge extra kosten.



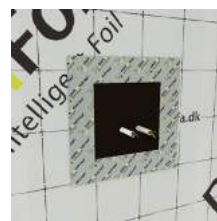
## Accessoires voor DAFA HiFoil



**DAFA Hi-tack tape**  
Grijs voor rechte stukken. Lime-groen, waar flexibiliteit vereist is.



**DAFA foilelijm & DAFA Xtrem foilelijm**



**DAFA Hi-tack kabelkraag 195**



**DAFA Hi-tack buiskraag**