

## DAFA HiFoil™ – für Bauprojekte mit besonderen Anforderungen an Dampfsperren



### Garantie

DAFA bietet eine Funktionsgarantie von 10 Jahren ab Lieferung.

Versichert durch 

### Anwendung

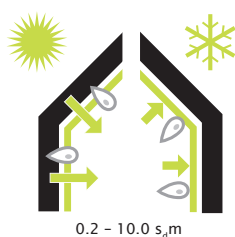
DAFA HiFoil kann in kompakten Aufbauten verwendet werden, an denen Folien in direkter Verbindung mit Dämmmaterial eingesetzt werden. DAFA HiFoil eignet sich besonders für:

- Ferienhäuser
- nur gelegentlich beheizte Gebäude
- Dacherneuerungen, die über die Außenseite erfolgen
- Kassettenwände oder Kompaktkonstruktionen

DAFA HiFoil passt sich durch einen variablen Wasser-Diffusionswiderstand an die jeweilige Feuchtigkeit an und ermöglicht so einen Trocknungsvorgang oder eine dampfbremsende Wirkung. DAFA HiFoil kann unter bestimmten Bedingungen auch in nicht belüfteten Bauten verwendet werden. In diesen Fällen muss eine Bewertung der Feuchtigkeitsbedingungen in dem Bau erfolgen.

### Material

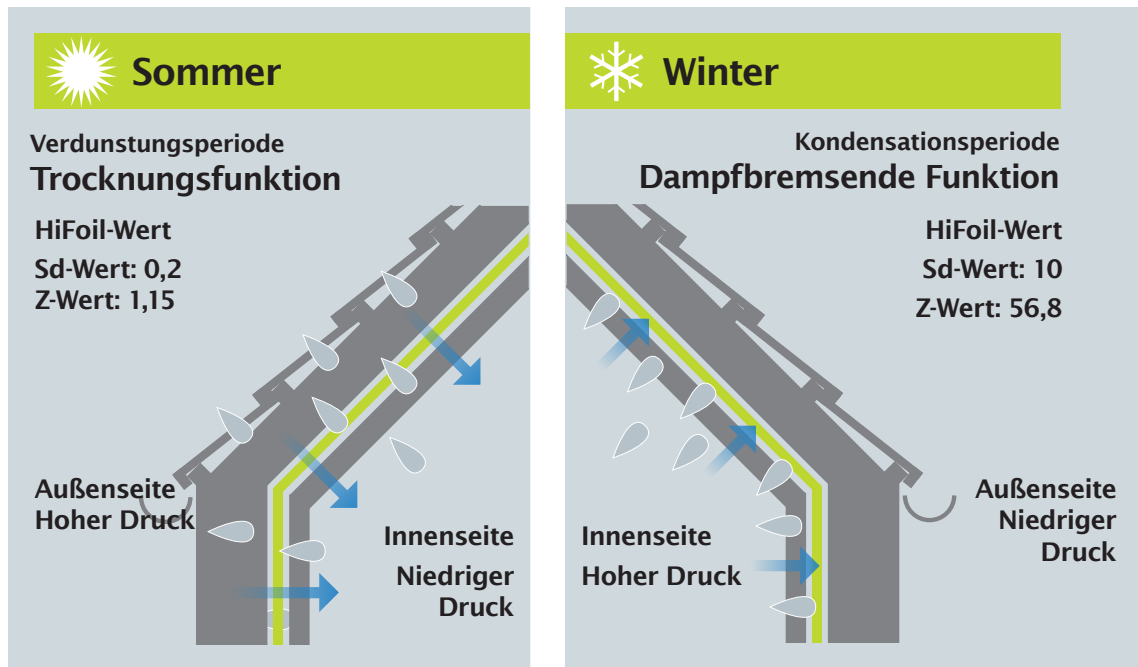
Das Produkt wird aufgerollt geliefert und besteht aus Polyethylen (PE) mit einer feuchtigkeitsabsorbierenden Polypropylen (PP)-Beschichtung. Die Dampfsperre ist robust und stabil und garantiert bei richtiger Montage Luft- und Dampfdichtigkeit. DAFA HiFoil erfüllt die gestiegenen Anforderungen für Dampfsperrfolien und ist nach EN 13984-2013 zugelassen.



### Produktvorteile

- Ermöglicht das Wandern des Kondenswassers durch die Struktur, bei einer gleichzeitigen Abdichtung gegen normalen Dampfdruck.
- Kann einfach mit einem Cuttermesser zugeschnitten werden.
- Zur Verwendung in Decken und Wänden.

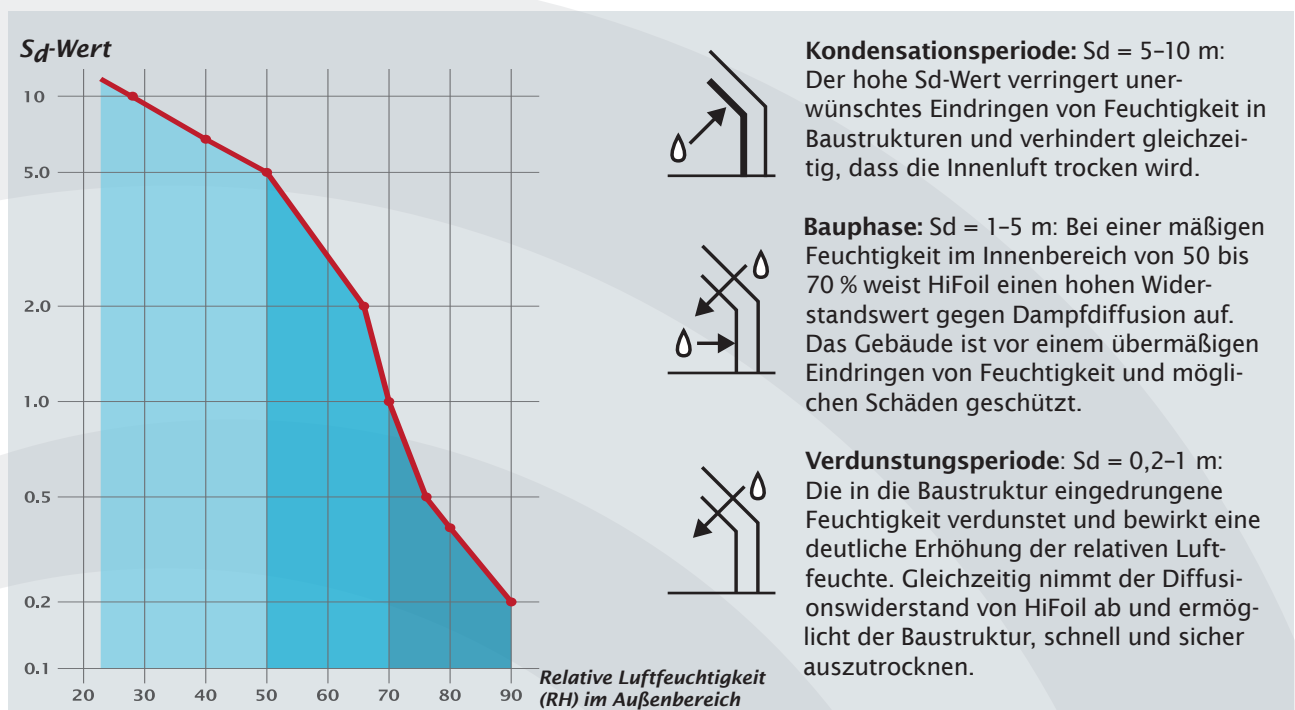
# DAFA HiFoil™ – basiert auf dem Prinzip der Feuchtigkeitsadaption



Der Widerstand gegenüber Dampfdiffusion ist niedrig. In die Baustruktur eingedrungene Feuchtigkeit trocknet schnell und sicher aus.

Der Widerstand gegenüber Dampfdiffusion ist hoch. Dadurch wird das unerwünschte Eindringen von Feuchtigkeit in Baustrukturen minimiert.

## Reaktion von DAFA HiFoil auf externe Luftfeuchtigkeit



## Technische Daten

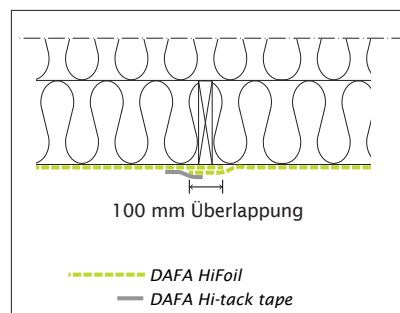
Technische Spezifikationen zu HiFoil		
Länge	EN 1848-2	50 m
Breite	EN 1848-2	1,5 m
Rollenbreite		1,5 m
Gewicht	EN 1849-2	100 g/m <sup>2</sup>
Dicke		0,2 mm
Reißfestigkeit in Längsrichtung	EN 12311-1	340 N/50 mm
Reißfestigkeit in Querrichtung	EN 12311-1	130 N/50 mm
UV-Beständigkeit		3 Monate
Dampfdiffusionsbarriere	EN ISO 12572	Sd-wert: 0,2 bis 10 m
Brandschutzklassifikation	EN 13501-1	E
Farbe	Folie	weiß
DAFA nr.		620026581
EAN nr.		5705636422312



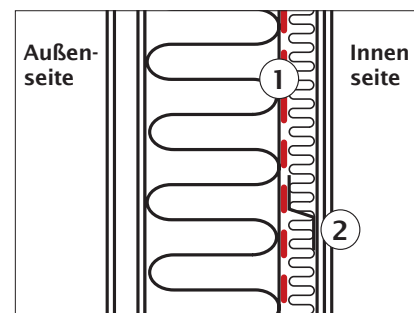
### Montage

DAFA HiFoil kann horizontal oder vertikal in Dach- und Wandstrukturen montiert werden. Die Dampfsperre muss mindestens 1/3 der Strecke innerhalb der Gesamt-Wärmedämmschicht montiert werden. Dadurch können Elektro- und HLK-Installationen angebracht werden, ohne die Dampfsperre zu durchstoßen.

DAFA HiFoil muss mit der Bezeichnung zu der warmen Seite montiert werden. Die Folienteile müssen sich mindestens 100 mm überlappen und mit DAFA HiTape abgedichtet sein.



Längs- und Queranschlüsse müssen mindestens 100 mm überlappen und mit grauem DAFA HiTape abgedichtet werden.



Es ist vorteilhaft, die Dampfsperre in die Baustruktur zu verlegen, damit die Elektro- und HLK-Installationen die Sperre nicht durchdringen. Das darf aber nicht mehr als auf 1/3 der Strecke innerhalb der Gesamt-Wärmedämmschicht erfolgen.

### Transport, Lieferung und Lagerung

DAFA HiFoil ist auf einen Köcher aus Recyclingpappe gewickelt und in eine PE-Schrumpffolie verpackt. Transport und Lagerung sollten horizontal auf einer Europalette erfolgen. Wir empfehlen, das Produkt vor Witterung und direkter Sonneneinstrahlung zu schützen. DAFA HiFoil darf direkter Sonneneinstrahlung höchstens drei Monate ausgesetzt sein. Es sollten nicht mehr als zwei Paletten übereinander gestapelt werden.

#### Qualitätssicherung

DAFA HiFoil verfügt gemäß EU-Norm EN 13984-2013 über eine CE-Kennzeichnung.



#### Gewährleistung

DAFA bietet eine besonders attraktive 10-jährige Garantie auf die Funktion aller DAFA AirStop-Produkte.





# Dachstrukturen, welche die Anbringung zusätzlicher Dämmung von außen ermöglichen

Bei der Renovierung eines Dachs können Sie mit der DAFA HiFoil von außen eine Dampfsperre erzeugen. Sie müssen also keine Dachbestandteile entfernen. Die vorhandene Dämmung und Bereiche, in denen die Dampfsperre ihre dichtenden Eigenschaften verloren hat, werden entfernt. Dann wird die isolierende DAFA-Matte ausgebreitet, um die DAFA HiFoil vor herausstehenden Nägeln und Schrauben zu schützen.

Die DAFA HiFoil wird flach auf die isolierende DAFA-Matte und die vorhandenen Sparren gelegt. Die Folie wird mit selbstklebendem DAFA-Band auf den Sparren befestigt. Alle Anschlüsse werden mit Klebeband verschlossen, damit eine vollständige Abdichtung erzielt wird. Dann wird die neue Dämmung zwischen die Sparren eingefügt. Das Ergebnis ist eine neue, dichte Dampfsperre und ein neues Dach – ohne dass erhebliche Zusatzkosten entstehen.



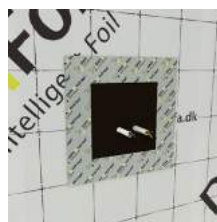
## Zubehör für DAFA HiFoil



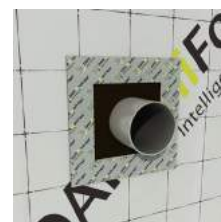
DAFA Hi-tack tape  
Grau für ebene Bereiche. Lindgrün, wenn Flexibilität benötigt wird.



DAFA-Folienklebstoff und  
DAFA Xtream-Folienkleber



DAFA Hi-tack Kabelmanschette 195



DAFA Hi-tack Rohranschette